

Maritime Ideen

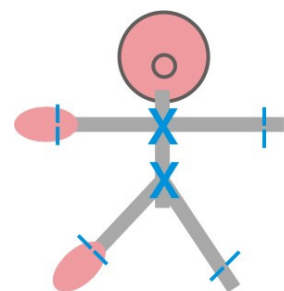
Machen Sommerlaune



Matrose Johnny

Material:

- Sisalschnur
- Strickschlauch
- Volumenvlies
- Stoffreste, Wolle
- Styroporkugel
- Draht, Schnurr, Heißkleber



- Sisal mit Draht (8 mm)
- X Abbindestellen
- Strickschlauch

Anleitung:

- Die 3 Sisalschnüre für Körper (doppelte Länge, zur Hälfte legen, Öffnung nach oben) , Arme und Beine nach der gewünschten Größe bzw. Länge zurechtschneiden.
- Anschließend Beine und Arme mit Volumenvlies umwickeln und Strickschlauch in Hautfarben für die Hände und Beine anbringen (siehe Skizze). Strickschlauch nach links drehen und abbinden, wenden, über Hände und Beine ziehen (bitte nicht zu knapp).
Anschließend ein Stück unifarbenen Strickschlauch im Muster weis (Stulpe) herrichten, blau-weiser geringelter Strickschlauch über die Beine und Arme ziehen. Die Enden sollen über den Hautfarben Strickschlauch gehen, geringelter Strickschlauch sollte an den Enden ca. 5 cm länger sein, für den Rollsaum.
- Bei den Armen ebenso verfahren, zusätzlich weise Stulpe unter den geringelten Strickschlauch schieben und beides durch Abbinden fixieren.
- Arme und Beine an den Körper befestigen, die Beine durch die Sisalschlaufe am Körper laut Skizze mit Draht oder Schnurr fixieren, eventuell zusätzlich Heißkleber verwenden.
- Körper mit Volumenvlies umwickeln, anschließend mit Strickschlauch oder anderem Stoff überziehen.
- Für den Kopf hautfarbenen Stoff Styroporkugel mit Vlies aufpolstern, Sisalende des Körper in Styroporkugel stecken, mit Heißkleber fixieren, Stoff fest an der Sisalschnurr abbinden. Stofffalten des Kopfes nach hinten fixieren. Stoff für Kopf reichlich planen.
- Körperstoff an Kopfstoff annähen, Körperstoff an den Armen und Beinen annähen.
- Aus hautfarbenen Stoff für die Nase einen Kreis in gewünschter Größe schneiden, zusammenziehen und ausstopfen und annähen.
- Haare und Bart aus Wolle, Filz oder sonstigem Material ringsum ankleben.
- Mütze aus Strickschlauch mit Rollsaum und Pompon ankleben.
- Augen und Augenbrauen anzeichnen.
- In gewünschter Größe eine Hose und eine Hemd nähen, sowie ein Dreieck aus Stoff für das Halstuch mit der Zackschere schneiden.

Wir wünschen viel Spaß beim Nacharbeiten.

Gerne stehen wir bei weiteren Fragen zur Verfügung, bzw. können Sie das Material von uns beziehen. Ihr Hobby-Schmid Team